

North America Range

We **build** the cranes that **build** the world.





Product Range



Follow us at:

www.jaso.com



JASO GROUP®



LT
JASD TOWER
CRANES



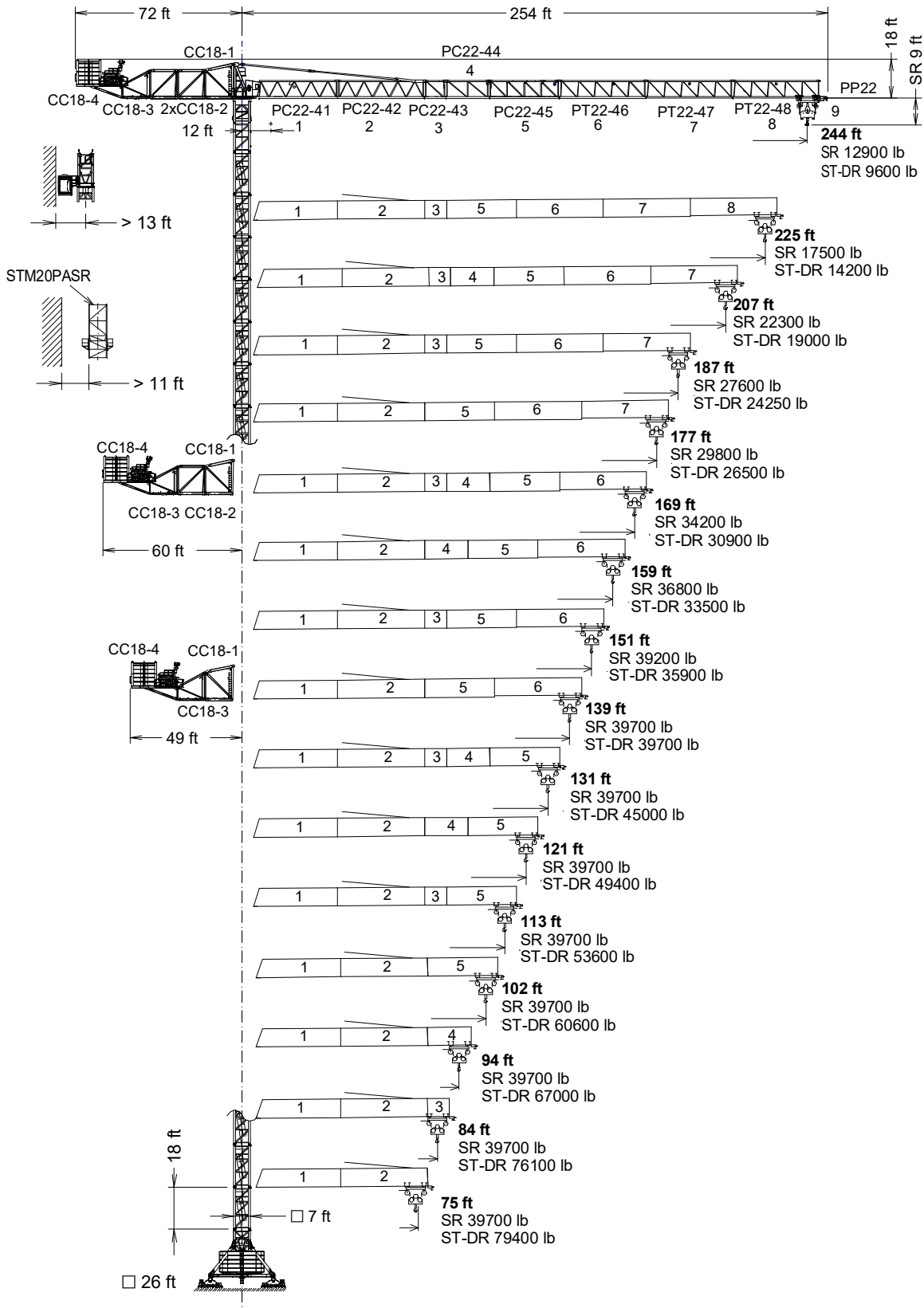
GRUA TORRE
TOWER CRANE

J740.36



UNE 58-101
FEM 1001

UNE-EN-ISO 9001



Fecha / Date: 16/01/2023

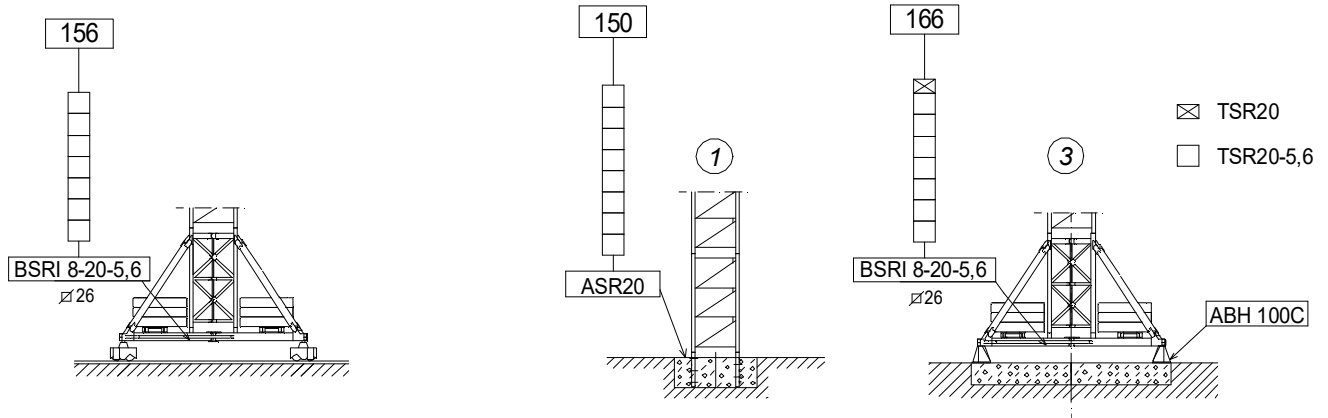
FEM 1001



Reservado el derecho a modificaciones sin previo aviso. Declinamos toda responsabilidad derivada de la información proporcionada / Subject to modification, without prior notice. This information is supplied without liability

SR

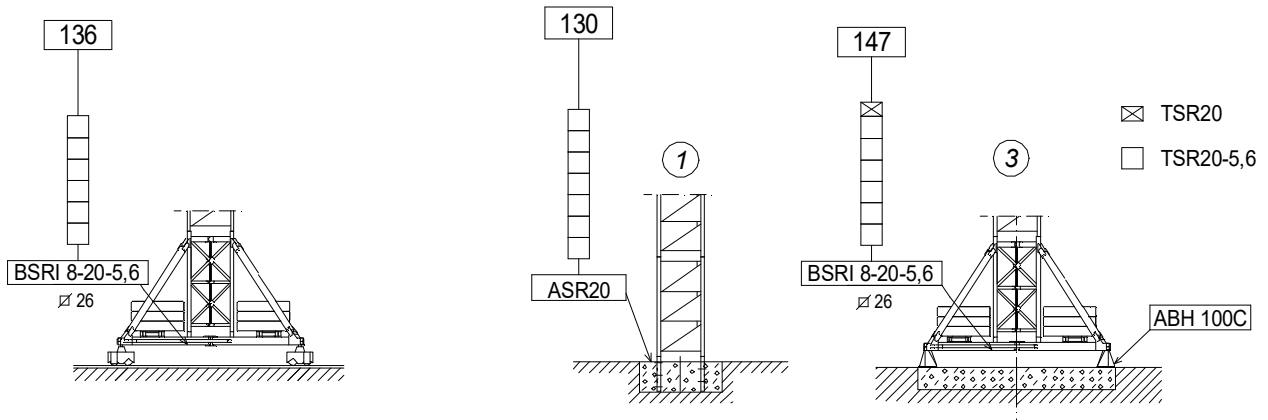
 (H_{SR}) TRASLACIÓN / TRAVELLING

 (H_{SR}) ESTACIONARIA / STATIONARY


H_{SR} = *Altura máxima bajo gancho sin arriostrar (ft).*
Maximum height under hook without fastening (ft).

ST-DR

 (H_{ST-DR}) TRASLACIÓN / TRAVELLING

 (H_{ST-DR}) ESTACIONARIA / STATIONARY


H_{ST-DR} = *Altura máxima bajo gancho sin arriostrar (ft).*
Maximum height under hook without fastening (ft).

H_{ST-SR} = H_{ST-DR} - 0,3



CARGAS / LOADS

J740.36

b ₃ d SR [lb]		Cargas máximas / Maximum loads SR – 39700 lb																
[ft]	39700 lb @ ...(ft)	Alcance del gancho [ft] / Hook reach [ft]																
		66	75	84	94	102	113	121	131	139	151	159	169	177	187	207	225	244
244	95	39700	39700	39700	39700	37000	32800	30400	27800	25800	23600	22000	20500	19400	18100	16100	14300	12800
225	112	39700	39700	39700	39700	39700	39000	36200	33100	30900	28200	26500	24700	23400	21800	19400	17400	—
207	125	39700	39700	39700	39700	39700	39700	39700	37500	35100	32200	30200	28200	26700	25100	22300	—	—
187	135	39700	39700	39700	39700	39700	39700	39700	39700	38400	35300	33100	30900	29300	27600	—	—	—
177	137	39700	39700	39700	39700	39700	39700	39700	39700	39000	35700	33700	31300	29800	—	—	—	—
169	148	39700	39700	39700	39700	39700	39700	39700	39700	39700	38800	36600	34200	—	—	—	—	—
159	149	39700	39700	39700	39700	39700	39700	39700	39700	39700	39000	36800	—	—	—	—	—	—
151	149	39700	39700	39700	39700	39700	39700	39700	39700	39700	39200	—	—	—	—	—	—	—
139	139	39700	39700	39700	39700	39700	39700	39700	39700	39700	—	—	—	—	—	—	—	—
131	131	39700	39700	39700	39700	39700	39700	39700	39700	—	—	—	—	—	—	—	—	—
121	121	39700	39700	39700	39700	39700	39700	39700	—	—	—	—	—	—	—	—	—	—
113	113	17600	39700	39700	39700	39700	39700	—	—	—	—	—	—	—	—	—	—	—
102	102	39700	39700	39700	39700	39700	—	—	—	—	—	—	—	—	—	—	—	—
94	94	39700	39700	39700	39700	—	—	—	—	—	—	—	—	—	—	—	—	—
84	84	39700	39700	39700	—	—	—	—	—	—	—	—	—	—	—	—	—	—
75	75	39700	39700	—	—	—	—	—	—	—	—	—	—	—	—	—	—	—



Fecha / Date: 16/01/2023

FEM 1001

Reservado el derecho a modificaciones sin previo aviso. Declinamos toda responsabilidad derivada de la información proporcionada / Subject to modification, without prior notice. This information is supplied without liability



CARGAS / LOADS

J740.36

b ₃ d ST - SR [lb]		Cargas máximas / Maximum loads ST-SR - 39700 lb																
[ft]	39700 lb @... (ft)	Alcance del gancho [ft] / Hook reach [ft]																
		66	75	84	94	102	113	121	131	139	151	159	169	177	187	207	225	244
244	93	39700	39700	39700	39200	35500	31300	28700	26000	24300	21800	20500	19000	17600	16500	14300	12600	11000
225	108	39700	39700	39700	39700	39700	37500	34400	31500	29300	26500	24900	22900	21600	20300	17600	15700	—
207	120	39700	39700	39700	39700	39700	39700	39200	35900	33500	30400	28400	26500	24900	23400	20500	—	—
187	131	39700	39700	39700	39700	39700	39700	39700	39500	36800	33500	31300	29300	27600	25800	—	—	—
177	132	39700	39700	39700	17600	39700	39700	39700	39700	37300	34000	32000	29800	28000	—	—	—	—
169	142	39700	39700	39700	39700	39700	39700	39700	39700	39700	37000	34800	32400	—	—	—	—	—
159	143	39700	39700	39700	39700	39700	39700	39700	39700	39700	37300	35100	—	—	—	—	—	—
151	144	39700	39700	39700	39700	39700	39700	39700	39700	39700	37500	—	—	—	—	—	—	—
139	139	39700	39700	39700	39700	39700	39700	39700	39700	39700	—	—	—	—	—	—	—	—
131	131	39700	39700	39700	39700	39700	39700	39700	39700	—	—	—	—	—	—	—	—	—
121	121	39700	39700	39700	39700	39700	39700	39700	—	—	—	—	—	—	—	—	—	—
113	113	17600	39700	39700	39700	39700	39700	—	—	—	—	—	—	—	—	—	—	—
102	102	39700	39700	39700	39700	39700	—	—	—	—	—	—	—	—	—	—	—	—
94	94	39700	39700	39700	39700	—	—	—	—	—	—	—	—	—	—	—	—	—
84	84	39700	39700	39700	—	—	—	—	—	—	—	—	—	—	—	—	—	—
75	75	39700	39700	—	—	—	—	—	—	—	—	—	—	—	—	—	—	—

b ₃ d ST - DR [lb]		Cargas máximas / Maximum loads ST-DR - 79400 lb																	
[ft]	79400 lb @... (ft)	Alcance del gancho [ft] / Hook reach [ft]																	
		49	66	75	84	94	102	113	121	131	139	151	159	169	177	187	207	225	244
244	49	78000	56700	48300	42800	37500	33700	29500	27100	24500	22500	20300	18700	17200	16100	15000	12800	11000	9500
225	56	79400	67200	57500	51100	45000	40800	35700	32800	29800	27600	24900	23100	21400	20100	18700	16100	14100	—
207	63	79400	77200	65300	58200	51100	46500	41000	37700	34200	31700	28900	26900	24900	23400	21800	19000	—	—
187	69	79400	79400	71400	63700	56200	50900	45000	41400	37900	35100	32000	29800	27600	26000	24300	—	—	—
177	70	79400	79400	72500	64600	56900	51800	45600	42100	38400	35700	32400	30400	28200	26500	—	—	—	—
169	75	79400	79400	78500	70100	61900	56400	49800	45900	41900	39000	35500	33300	30900	—	—	—	—	—
159	75	79400	79400	79100	70500	62400	56700	50300	46300	42300	39200	35700	33500	—	—	—	—	—	—
151	75	79400	79400	79400	71000	62600	57100	50500	46500	42500	39500	35900	—	—	—	—	—	—	—
139	76	79400	79400	79400	71200	62800	57300	50700	46700	42500	39700	—	—	—	—	—	—	—	—
131	79	79400	79400	79400	75000	66100	60200	53400	49200	45000	—	—	—	—	—	—	—	—	—
121	80	79400	79400	79400	75200	66400	60400	53600	49400	—	—	—	—	—	—	—	—	—	—
113	80	79400	79400	79400	75200	66400	60400	53600	—	—	—	—	—	—	—	—	—	—	—
102	80	79400	79400	79400	75400	66600	60600	—	—	—	—	—	—	—	—	—	—	—	—
94	80	79400	79400	79400	75800	67000	—	—	—	—	—	—	—	—	—	—	—	—	—
84	80	79400	79400	79400	76100	—	—	—	—	—	—	—	—	—	—	—	—	—	—
75	75	79400	79400	79400	—	—	—	—	—	—	—	—	—	—	—	—	—	—	—

Fecha / Date: 16/01/2023



Reservado el derecho a modificaciones sin previo aviso. Declinamos toda responsabilidad derivada de la información proporcionada / Subject to modification, without prior notice. This information is supplied without liability



CARACTERISTICAS DE MECANISMOS / MECHANISMS FEATURES

J740.36

<p>*opcional *optional</p>		
	<p style="text-align: center;">EC8880VF 65 kW</p>	<p style="text-align: center;">*EC150135VF 110 kW</p>
	<p>H ≤ SR 984 ft DR 492 ft</p>	<p>H ≤ SR 1312 ft DR 656 ft</p>

			480V 60Hz
<p>OG4006VF 4 x 7,5 kW</p>	<p>TC2060VF 15 kW</p>	<p>TH4010 29,4 kW</p>	<p>EC8880VF: AMPERAGE = 246 A EC150135VF: AMPERAGE = 279 A</p>
<p>0...0,7 r/min sl/min</p>	<p><u>39700 lb</u> 0...197 ft/min <u>79400 lb</u> 0...98 ft/min</p>	<p>2 ft/min</p>	ecoMode



Fecha / Date: 16/01/2023

FEM 1001

Reservado el derecho a modificaciones sin previo aviso. Declinamos toda responsabilidad derivada de la información proporcionada / Subject to modification, without prior notice. This information is supplied without liability



LISTA DE EMBARQUE / PACKING LIST

J740.36

DENOMINACIÓN / DENOMINATION		L [ft]	A [ft]	H [ft]	P / W [lb]
Torre Tower	TSR20	14.0	7.4	7.4	6900
	TSR20-5,6	19.7	7.4	7.4	9400
	TSRI20-5,6	19.7	7.4	7.4	15100
Torre asiento pista + base punta de torre + orientación <i>Slewing table + tower head base + slewing mechanism</i>		15.0	7.7	8.5	28200
Punta de torre / Tower head		14.3	7.3	7.7	8600
Conjunto asiento pista, punta de torre y orientación <i>Slewing table assembly, tower head and slewing</i>		26.6	10.8	9.5	36800
Tramo de pluma Jib section	PC22-41	38.5	7.5	8.6	13000
	PC22-42 + Tr	38.9	6.8	8.2	17600
	PC22-43	10.4	6.8	8.1	4000
	PC22-44	19.7	6.8	8.1	6800
	PC22-45	31.4	6.8	8.1	10500
	PT22-46	38.3	6.8	8.1	7900
	PT22-47	38.5	6.8	8.0	5200
	PT22-48	37.9	6.8	8.0	4000
	PP22	4.1	7.6	2.1	1300
Contrapluma Counterjib	CC18-1	24.6	7.1	3.7	10400
Contrapluma Counterjib	CC18-2	22.2	7.1	4.2	8800
Contrapluma Counterjib	CC18-3	17.9	6.9	2.2	5100
Contrapluma Counterjib	CC18-4	21.6	7.2	7.4	10700
Contrapluma + Mec. Elevación <i>Counterjib + Hoisting Mech.</i>	CC18-4 + EC	22.8	7.6	8.0	25700
Polipasto Hook assembly	SR	5.7	5.3	1.2	1800
	ST-DR	7.0	2.9	10.3	4000
Carro Trolley	SR	9.3	7.6	9.0	2600
	ST-DR	11.0	7.8	9.5	3700
Plataforma y cabina <i>Platform and cabin</i>		12.7	7.3	8.2	2600



Fecha / Date: 16/01/2023

Reservado el derecho a modificaciones sin previo aviso. Declinamos toda responsabilidad derivada de la información proporcionada / Subject to modification, without prior notice. This information is supplied without liability



LISTA DE EMBARQUE / PACKING LIST

J740.36

Armario eléctrico y plataforma <i>Electrical cabinet and platform</i>		9.0	5.3	8.1	2200	
Soporte y elevación (sin cable) <i>Support and hoisting (without rope)</i>		8.3	7.3	5.5	15000	
Transporte torre de montaje <i>Jacking cage transport</i>	<p style="text-align: center;">TM20PASR-5,6</p>	35.5	7.5	7.9	26800	
Contrapeso <i>Counterweight</i>	Lastre <i>Ballast</i>		12.5	1.9	4.9	13200
			12.5	0.9	4.9	6600
			12.5	0.6	4.9	4400

- Viento fuera de servicio / *Out of service wind*
- Consultar / *Consult*
- En servicio / *In service*
- Fuera de servicio / *Out of service*



Ctra./Rd. Madrid - Irún Km. 415 - 20.213 IDIAZABAL [Gipuzkoa] ESPAÑA / SPAIN
 P.O. Box, 23 - 20.200 BEASAIN - E-mail: jaso@jaso.com
 Tel. +34 943 - 18 70 00 • Fax. +34 943 - 18 70 20
www.jaso.com

Fecha / Date: 16/01/2023

Reservado el derecho a modificaciones sin previo aviso. Declinamos toda responsabilidad derivada de la información proporcionada / Subject to modification, without prior notice. This information is supplied without liability

FEM 1001

DELEGACION / DEALER